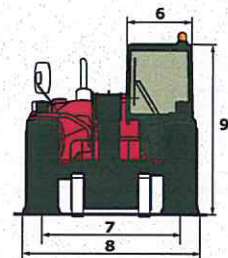
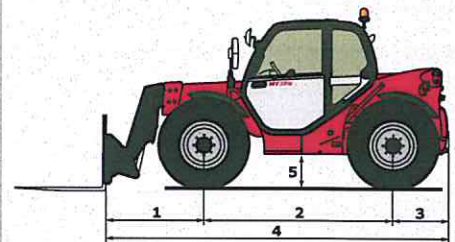
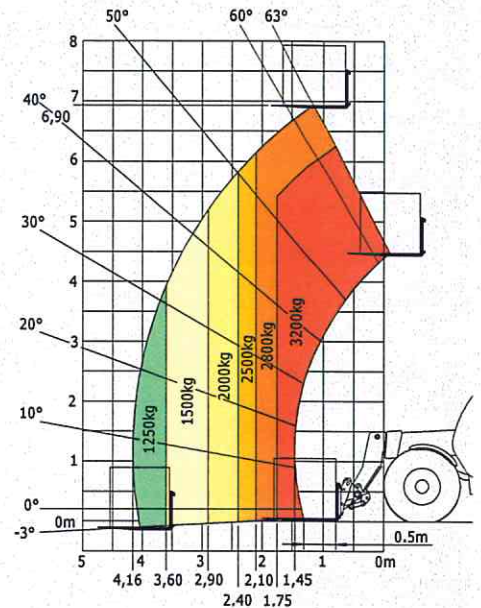


MT 732

MT 732	
Tragkraft	
Max. Tragkraft	3200 kg
Max. Hubhöhe	6.90 m
Max. Reichweite	4.16 m
Ausbrechkraft an der Schaufelkante (ISO 8313)	5770 daN
Hub und Senkzeiten	
Heben	6.8 s
Senken	5.8 s
Teleskop Ausfahren	6.8 s
Teleskop Einfahren	4.7 s
Ankippschwindigkeit	3 s
Auskippschwindigkeit	2.9 s
Bereifung	
400/80-24	
Bremse	
Betriebsbremse	hydraulische Ölbad Lamellenbremse, Bremskraftverstärkung an Vorder- und Hinterachse
Parkbremse	hydraulische Ölbad Lamellenbremse, Bremskraftverstärkung an Vorderachse
Motor	
DEUTZ - STAGE 3B	
Typ	TCD 3.6 L
Hubraum	3621 cm ³
Leistung	101 PS/74,4 kW
Max. Drehmoment	410 Nm
Einspritzung	elektronisch
Kühlsystem	Wasser
Zugkraft unter Last	8250 daN
Fahrtrieb	
Drehmomentwandler	
Fahrtrichtungsschalter	elektrohydraulisch
Vorwärts - und Rückwärtsgänge	4/4
Max. Fahrgeschwindigkeit (kann je nach gesetzlichen Bestimmungen abweichen)	25 km/h
Lenkung	
Allradlenkung - 3 Lenkarten	
Steuerung	
JSM® Joystick EN 15000 KONFORM	
Hydraulik	
Zahnradpumpe 104 l/min - 260 bar	
Behälter	
Hydrauliköl	128 l
Kraftstoff	120 l
Eigengewicht (mit Palettengabel)	
7585 kg	
Abmessungen	
1. Mitte Vorderrad bis zum Gabelträger	1.44 m
2. Radstand	2.56 m
3. Mitte Hinterrad bis Fahrzeugheck	0.74 m
4. Gesamtlänge	4.74 m
5. Bodenfreiheit	0.45 m
6. Kabinenbreite	0.89 m
7. Spurbreite der Vorderachse	2.05 m
8. Gesamtbreite	2.34 m
9. Gesamthöhe	2.30 m
Gabelzinken Standard (Länge x Breite x Stärke)	1200 x 125 x 45 mm
Wenderadius	3.72 m
Kippwinkel der Schaufel (Ankippen / Auskippen)	13° / 113.8°
Geräuschemissionen	
Innenschallpegel (LpA)	78 dB
Außenschallpegel (LWA)	106 dB
Vibrationswert an Händen/Armen	<2.50 m/s ²

Lastdiagramm (im Gelände)
gemäß NormEN1459 Anlage B

Maschine auf Rädern mit Gabelzinken



WWW.BGU.DE

BGU GROSSMASCHINEN
ZENTRUM

Baugeräte Union GmbH & Co. MaschinenhandelsKG
Hardtstraße 20 · 91522 Ansbach
Tel.: 0981 96930-12
Fax: 0981 96930-17
E-Mail: gmz@bgu.de

Dieser Prospekt enthält die Beschreibung der Ausführungen und möglichen Konfigurationen von MANITOU-Produkten, die sich in ihrer jeweiligen Ausstattung unterscheiden können. Die in diesem Grundausstattung oder nur Sonderausstattung gehören oder nicht erhältlich sein. MANITOU behält sich das Recht vor, die beschriebenen und dargestellten Spezifikationen jederzeit und ohne Vorhersteller nicht bindend. Für weitere Einzelheiten wenden Sie sich bitte an Ihren MANITOU-Händler. Das Dokument ist vertraglich nicht bindend. Die Darstellung der Produkte ist vertraglich nicht sowie das visuelle Erscheinungsbild des Unternehmens sind Eigentum von MANITOU und dürfen ohne Genehmigung nicht verwendet werden. Alle Rechte vorbehalten. Die Fotos und Zeichnungen MANITOU BF SA - Aktiengesellschaft mit Aufsichtsrat - Firmenkonto: 39 547 824 Euro - 857 802 508 RCS Nantes

MANITOU MUSTANG KRAMER TAKEUCHI
K-D EUROGRU KAESER KOMPRESSOREN